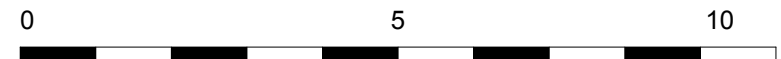
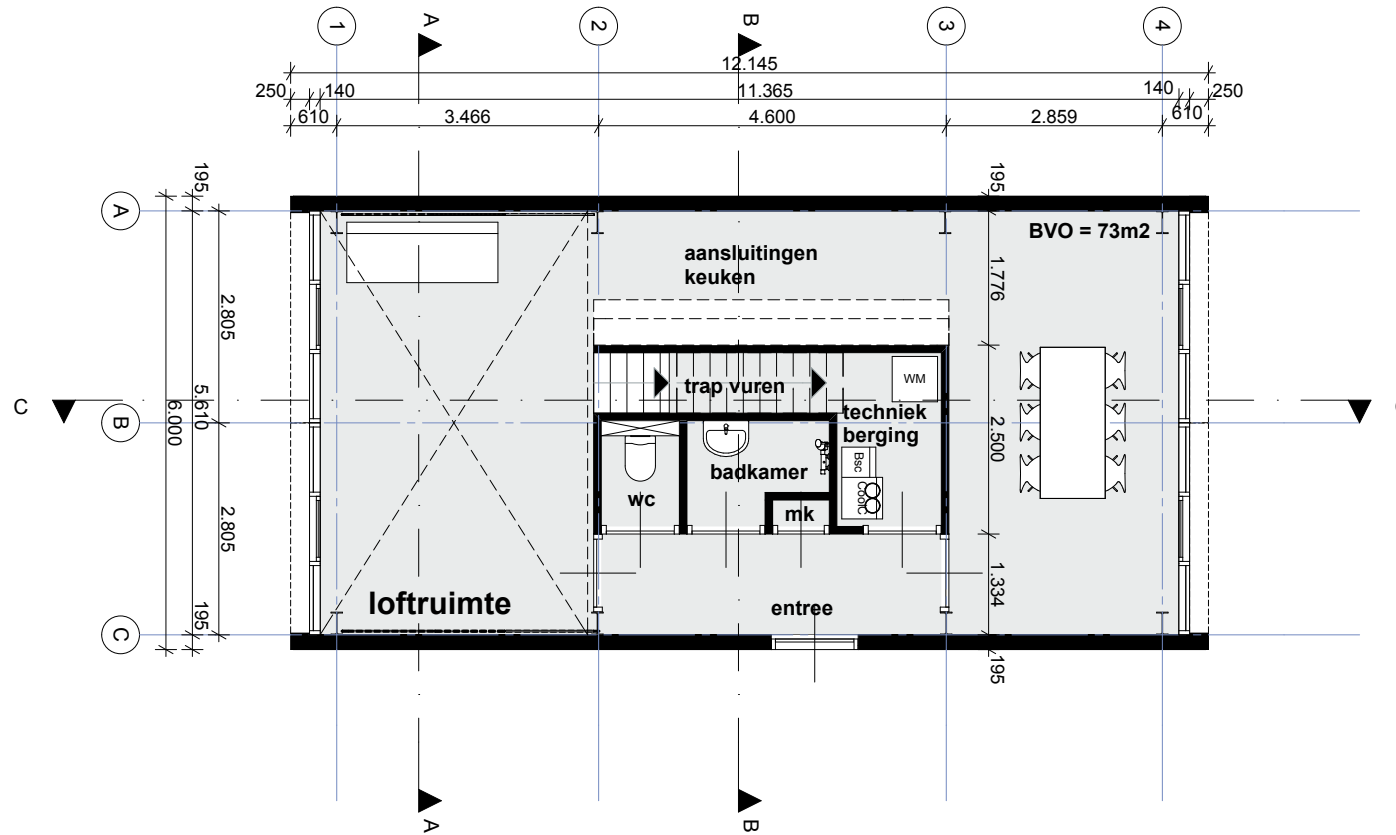
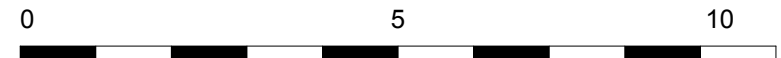
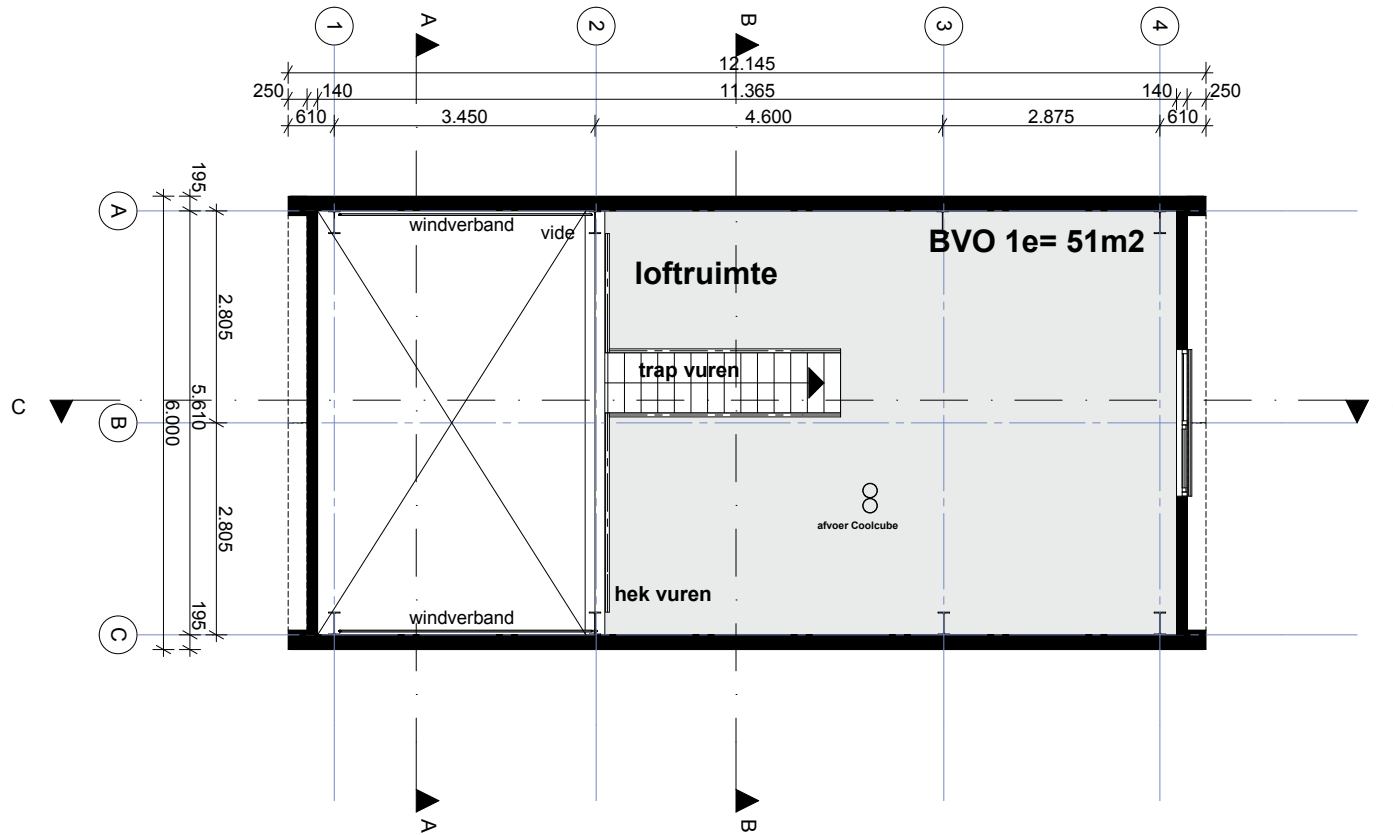


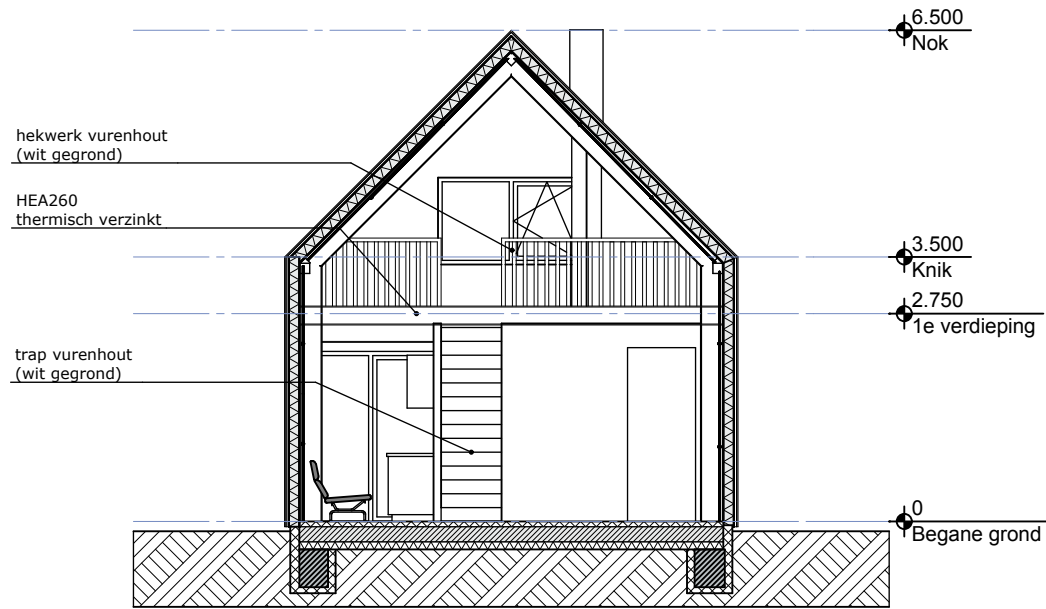
LOFTHOME M



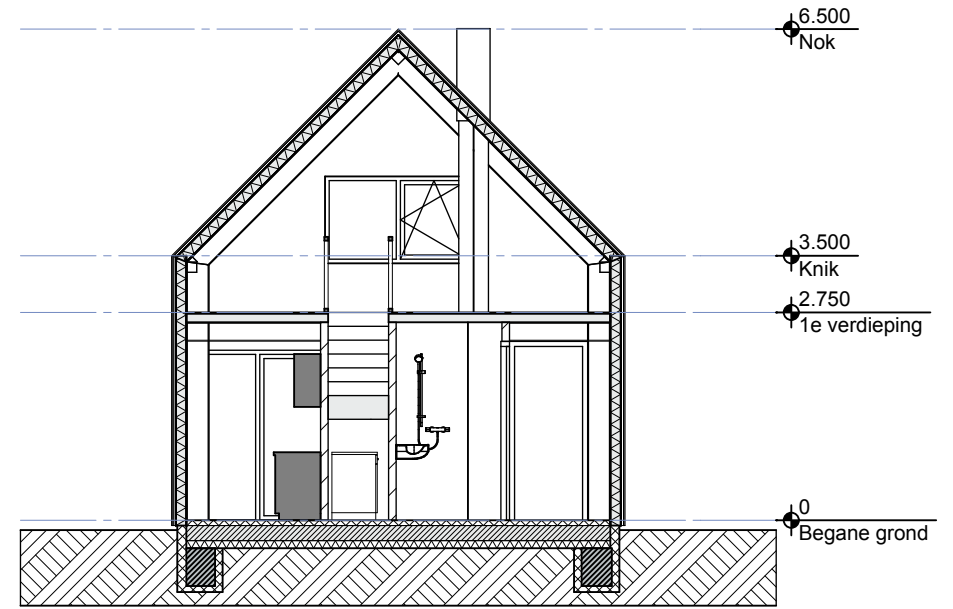
Lofthome BASIC ZD-M: 6x12m





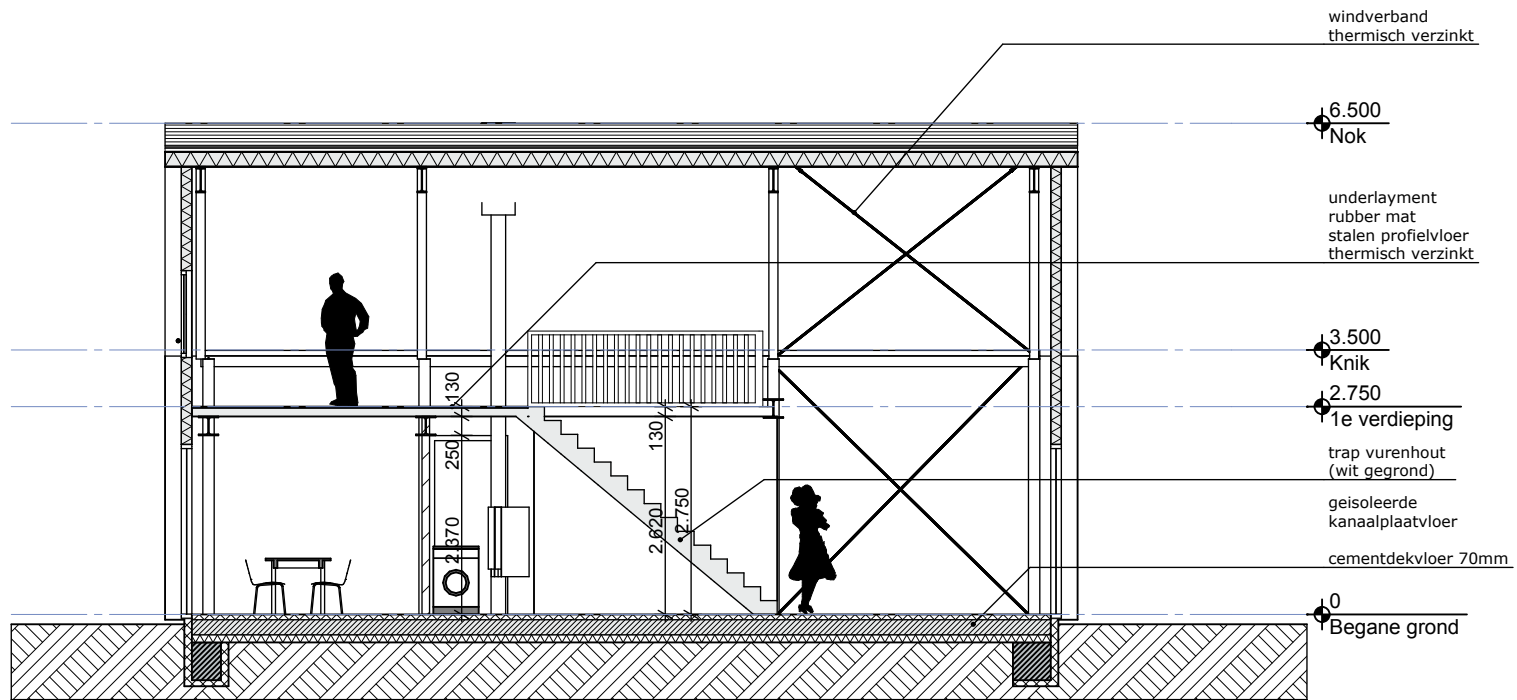


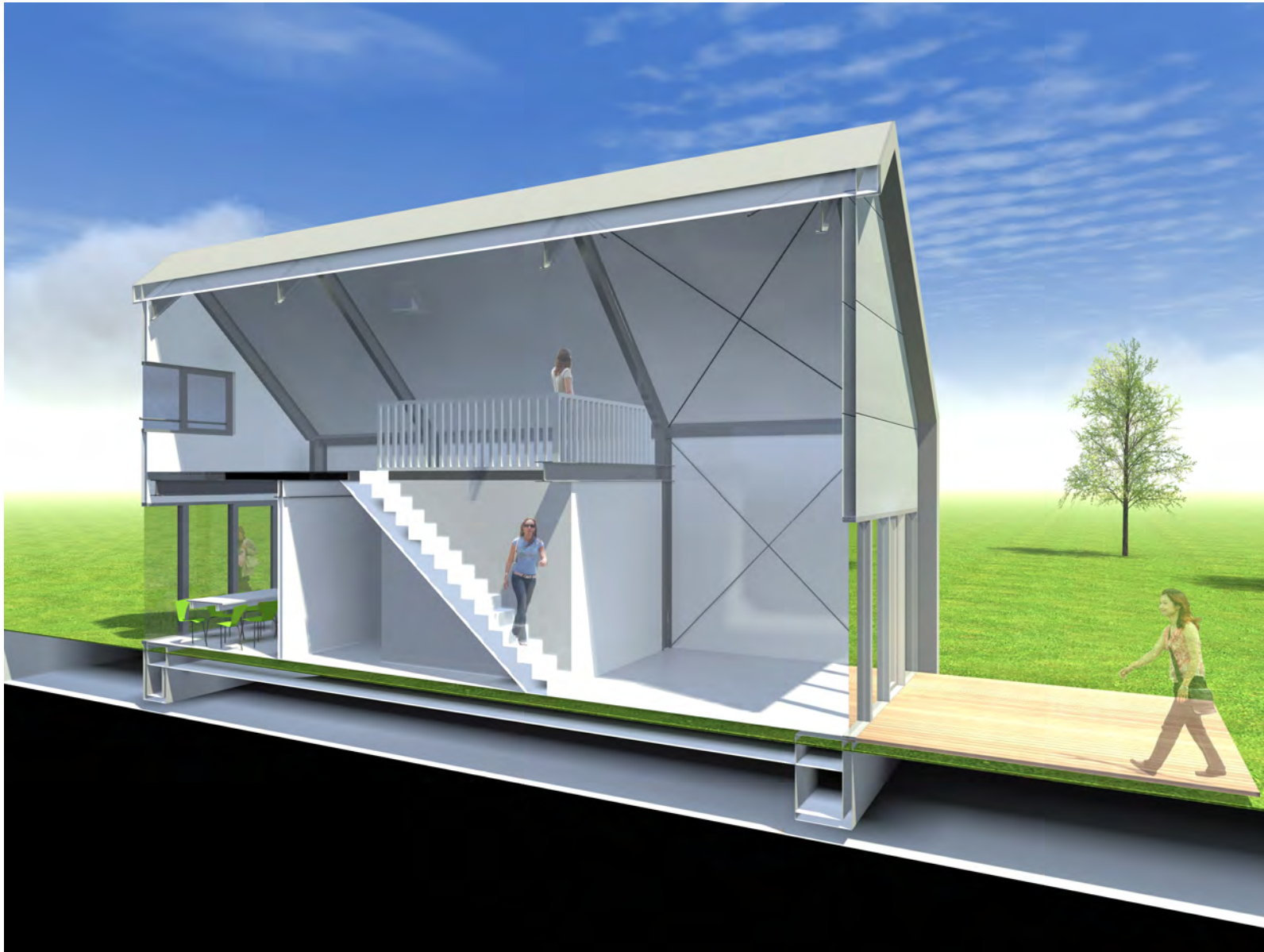
1:100 Doorsnede A-A

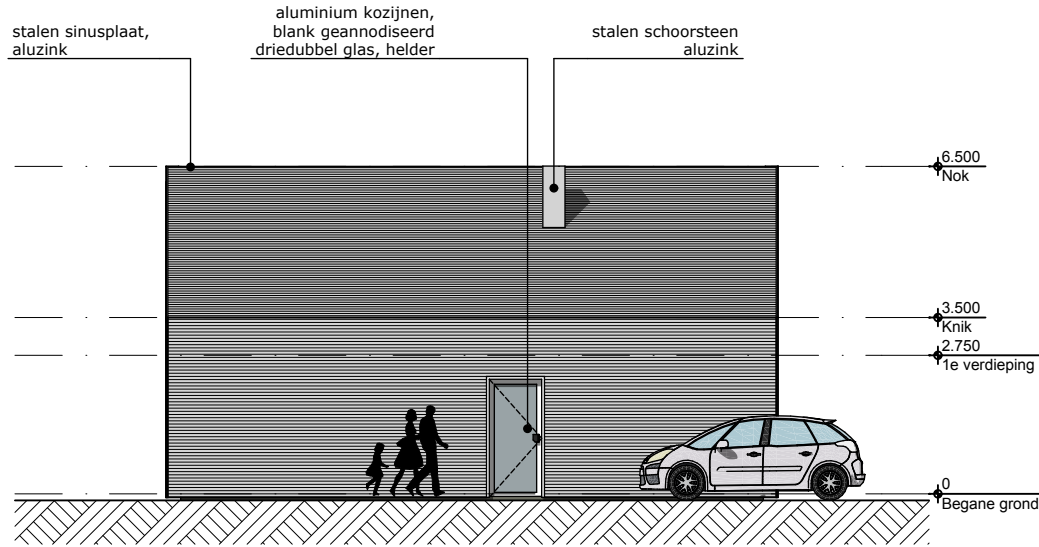


1:100 Doorsnede B-B

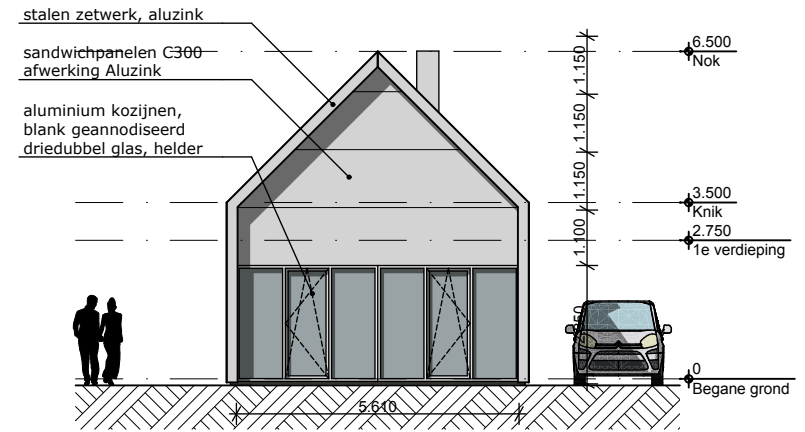




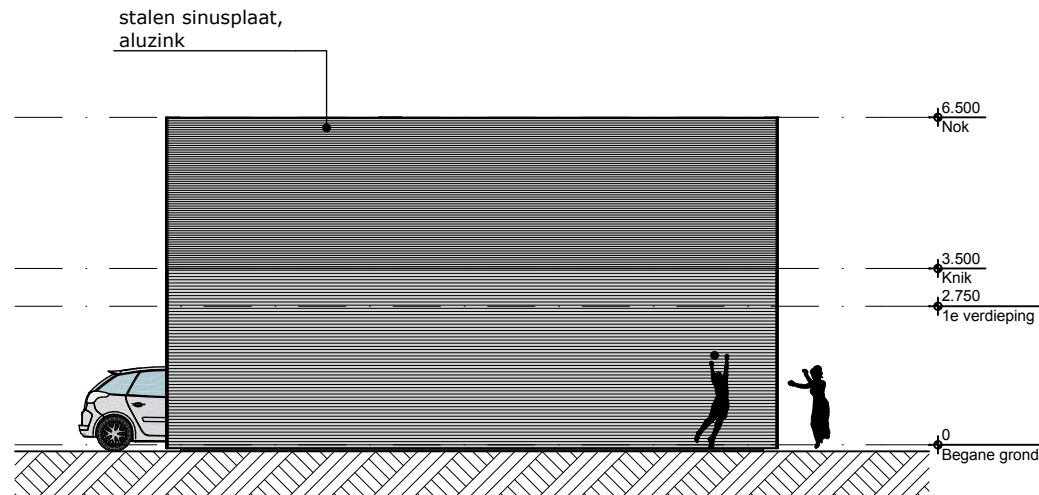




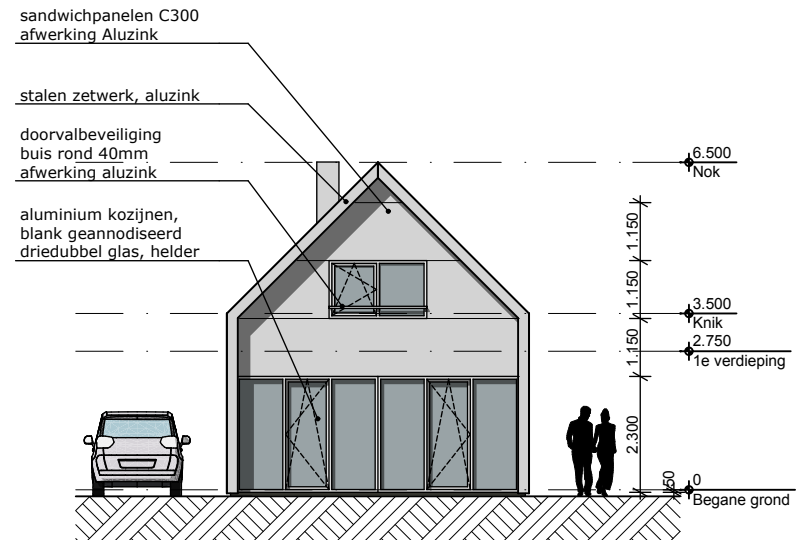
Zijgevel 1



Kopgevel 1 (vide)



Zijgevel 2



Kopgevel 2





Betonwerk

Onderheide funderingsbalk, opgebouwd uit:

- Rondom geïsoleerde funderingsbalk geïsoleerd met cementvezelplaat kantplank met 100mm XPS isolatie.
- Prefab betonnen heipalen, lang 10,00 m¹.
- Inclusief het ondersabelen van de kolommen.
- Inclusief teken- en berekenwerk.
- Inclusief geïsoleerd kruipluik.

Staalwerk

De complete staalconstructie, opgebouwd uit:

- Tussenspannten met vrije overspanning.
- Kopgevelspannten.
- Koppelprofielen.
- Windverbanden.
- Inclusief kokerprofielen t.b.v. hulpconstructie achter de kopgevels.
- Inclusief kokerprofiel ter opvulling ruimte achter eindspannten t.b.v. pui.
- Staal t.b.v. verdiepingsvloer.
- Inclusief kokerprofiel t.b.v. aansluiting vloer/wandconstructie.
- Inclusief sterkteberekening.

Conservering staalconstructie: in volbad verzinkte uitvoering.

Dakconstructie

Het complete dak, opgebouwd uit:

- PIR sandwichpanelen C300 dikte 140 mm LL (Rc=6,20 m²K/W), incl. R.V.S. bevestigingsmateriaal, voorzien van 185 gr/m² aluzink (10 jaar garantie).

- Stalen windveer in verzinkte uitvoering.
- Inclusief nokstukken/knikstukken.
- Buitenzijde bekleed met horizontale C300 sinusprofielplaat type 20/1000S, in de kleur 185 gr/m² aluzink, gemonteerd op omegaprofielen.
- Inclusief Econox alu schoorsteen in aluzink uitvoering.

Inclusief benodigde hulpstukken en bevestigingsmaterialen.

Gevelconstructie

De gevels, opgebouwd uit:

- Gevelvlakken vanaf 2,30 m + peil, bestaande uit: Blind bevestigde PIR wandpanelen C300 type 1150WV 140 mm LL (Rc=6,20 m²K/W), horizontaal gemonteerd incl. R.V.S. bevestigingsmateriaal, voorzien van 185 gr/m² aluzink (10 jaar garantie).
- Gevelvlakken vanaf peil (Langsgevels), bestaande uit: C300 type 1150WV 140 mm LL (Rc=6,20 m²K/W), incl. R.V.S. bevestigingsmateriaal, voorzien van 185 gr/m² aluzink (10 jaar garantie).
- Binnenzijde overstek (kopgevels) bekleed met horizontale C300 sinusprofielplaat type 20/1000S, in de kleur 185 gr/m² aluzink, direct op te panelen.
- Wandpanelen (langsgevels) bekleed met horizontale C300 sinusprofielplaat type 20/1000S, in de kleur 185 gr/m² aluzink, gemonteerd op omegaprofielen.

Inclusief standaard hoekstukken, lekdorpels en afwerking rondom de aangegeven ramen en deuren.

Ramen en Kozijnen

Kozijnen in buitengevels, bestaande uit:

- Aluminium raamkozijnen blank geanodiseerd, incl. contrakoosijnvoorzien van DRIEvoudig blank isolatieglas (gelaagd veiligheidsglas, waar nodig). (U<=0,7W/m²K), conform geveltekeningen.
- Draai-kiepramen, conform geveltekeningen.
- Zelf regelende afsluitbare ventilatieroosters conform bouwbesluit.
- Brievenbusgleuf in voordeur.

Incl. doorvalstang op kozijn aan buitenzijde verdieping.

Vloeren

Constructiesvloeren, bestaande uit:

- Beganegrondvloer: Kanaalplaatvloer 200 mm dik inclusief naden vullen en inclusief cementdekvloer (D20) dik 70 mm; gerekend met een nuttige belasting van 175 kg/m² plus het gewicht van de afwerklaag en evt. lichte scheidingswanden, geïsoleerd Rc=3,5.
- Verdiepingsvloer: Vloer opgebouwd uit stalen geprofileerde verzinkte vloerplaten (onderzijde in het zicht) ca 106mm hoog, voorzien van een epdm scheidingslaag en een 18mm dikke watervaste spaanplaat met rondom messing en groef. Nuttige belasting is 175 kg per m² plus eventuele lichte scheidingswanden.

Afbouwpakket

Interieur afbouw, bestaande uit:

- HPL binnendeuren in standaard kleur in een hardhouten kozijn, in grondlaag gespoten en incl. standaard beslag.
- Vuren gesloten bloktrap, geground, met leuning en 1 slijtstrip per trede.
- Hekwerk in vuren, wit geground langs de vide.
- Metal stud wandsysteem (geïsoleerd, 2 zijdig diamond board), behangklaar 2 zijdig afgewerkt (nivo 1).
- Verlaagd plafond in natte ruimten (gypsvynil).
- Tegelwerk 15x15 cm standaard wit in toilet en badkamer op vloer en wanden tot 180 cm+, incl. voegwerk en kitwerk.
- Stalen T profiel rondom afbouwpakket.
- Aftimmering rondom de deurkozijnen in grondlaag.
- Divers achterhout t.b.v. keuken, cv ketel, toilet intimmering etc.

E - installaties

Elektravoorzieningen, bestaande uit:

- Schakelmateriaal:
De wandcontactdozen en schakelmateriaal in de uitvoering standaard wit, RAL 9010. Merk Gira, type standaard 55. Voor de gips wanden wordt inbouw materiaal toegepast en voor de staalkolom opbouw. De schakelaars en de wandcontactdozen worden op een hoogte van 1050mm boven de vloer geplaatst. (behoudens de keuken).

Meterkast:

ABB, Installatiekast 3F, 1HS, 2ALS, 4 eind-groepen B16. Inclusief funderingsaarde en belinstallatie.

De installatie wordt aangelegd conform de voorschriften NEN 1010.

W - installaties

Werktuigbouwkundige installaties:

- Duurzaam verwarmen en koelen: Itho Daalderop CV installatie Basic Cube & Cool Cube. Hybride lucht/water warmte-pompsysteem voor energiezuinig koelen en verwarmen, incl. geïsoleerde toe- en afvoerkanalen.
- Complete binnenriolering.
- Warm- en koud water installatie.
- Vloerverwarming op begane grond incl. verdeler.
- Radiatoren op verdieping incl. leidingwerk.
- Complete leidingaanleg cv incl. appendages.
- Duco mechanische ventilatiesysteem incl. afzuigventielen in techniek, badkamer, toilet, keuken.
- Standaard sanitair bestaande uit:
-Wandcloset sphinx, type 300 - 22.
-Inclusief inbouwreservoir.
-Spoelknop Geberit, type Samba.
-Wastafel sphinx, type 300 - 60.
-Wastafelmengkraan Grohe, type Costa L.
-Douchethermostaatkraan Grohe.
-Glijstangcomfortset, type Grohtherm 1000,
-RVS afvoerput 150x150.

Aansluitingen voor keuken:

Aansluiting voor koken (gas), afvoerput afzuigkap, afvoerput riol, koud-/warmwater. Keuken wordt niet meegeleverd dan wel geplaatst.

Stelpost grondwerk / riolering

Stelpost € 2.620,- incl. BTW

- Afroven terrein t.p.v. nieuwbouw indien nodig.
- Uitgraven van de fundering en na gereedkomen weer aanvullen.
- Egaliseren van zandbed in gebouw.
- Aanleggen van een hemelwaterriolering om het gebouw tot 1 m buiten het pand incl. aansluiten van de standpijpen.
- Aanleggen van een binnenriolering, afgedopt tot op begane grond niveau, verzameld tot 1 meter buiten de gevel.
- Prijs is gebaseerd op een gesloten grond-balans; eventueel aan- en afvoeren van grond en/of zand verrekenbaar per m3.

Stelpost bouwplaatskosten

Stelpost € 1.310,- incl. BTW

- Inrichtingskosten, bestaande uit: bouwstroomkast, watermeterput, bouwhekken, afvalcontainers, toilet en/of bouwkeet. Omvang en totaalbedrag in onderling overleg te bepalen.

Opties en aanpassingen

Tijdens het proces kunnen opties en aanpassingen worden ingebracht (mogelijk meerprijs).

Voorbeelden:

- Alternatieve plattegrondindeling.*
- Extra binnenwanden en deuren.*
- Volledig glazen kopgevel(s).*
- Extra gevelopeningen in zijgevels.*
- Houten gevelaccenten.*
- Alternatieve afwerking binnenzijde gevels (Padena wit).*
- Binnenzijde gevels kunnen worden afgewerkt met gipsbeplating en stucwerk.*
- Alternatief sanitair.*
- Alternatief schakelmateriaal.*
- Alternatieve trap.*
- Betonnen verdiepingsvloer.*
- Vliering.*
- Extra dakopeningen.*
- Electrisch bedienbare dakopeningen.*
- Alternatief hang- en sluitwerk.*
- Uitbreiding duurzame installatie (zoals zonnepanelen, pelletkachel, etc.)*
- Buitenzonwering (lamellen staal of hout)*
- Electrisch bedienbare zonwering.*
- Alternatieve kleur gevel en kozijnen*
- Alternatieve kleur staalconstructie.*
- Monoliet gevulderde betonvloer.*
- Gietvloer.*
- Etc.*

Bij veel opties of grote aanpassingen geldt het LOFTHOME Special tarief. Zie voor meer informatie over BASIC CASCO en SPECIAL het stappenplan Particulier Opdrachtgeverschap.

Specificaties van deze Lofthome:

Type: ZD-M 6x12
 Bruto afmetingen: 7.000x12.145mm
 BVO (bruto vloeroppervlak) 124 m²
 Inhoud 369 m³
 EPC: ntb
 Bouwtijd: 2 maanden

Prijs: € 165.000,- incl. BTW

prijs is inclusief:

- Bouwkosten conform deze omschrijving.*
- Architecten kosten.*
- Kosten constructeur.*
- Verzorgen van de bouwvergunning.*
- BTW*

prijs is exclusief:

- Aansluitkosten Nuts.*
- Grindgoten rond de woning.*
- Terrassen.*
- Sonderingen.*
- Keuken (wel aansluitpunten).*
- Gemeentelijke leges.*
- Kosten van de kavel.*
- Openhaard.*
- Vloerafwerkingen.*
- Notariskosten*
- Legeskosten gemeente.*

Garanties en optimale zekerheid

Lofthome is een uniek concept. Daarom bieden wij u ook unieke garanties:

Bouwkosten pas betalen bij oplevering (gedekt met een bankgarantie). Dit geeft de koper 100% zekerheid dat de woning ook inderdaad wordt afgebouwd en alle afspraken worden nagekomen. De grondkosten vallen niet onder deze regeling.

*10 jaar garantie op casco.
 5 jaar garantie op inbouwpakket.
 1 jaar op alle draaiende delen en slijtdelen.
 CAR verzekering over hele pakket incl. architect.*

Colofon

Heeft u belangstelling of vragen?
 Neem geheel vrijblijvend contact op met:
 Daan Fröger (supervisie)
 T 06 - 53 26 60 29 of 036 - 545 10 50
 Ernst Fröger (coördinator)
 T 06 - 23 19 85 27

BLOK KATS VAN VEEN ARCHITECTEN

Wilgenweg 22B
 1031 HV Amsterdam
 020 - 422 72 33
 info@bkvv.nl
 www.bkvv.nl